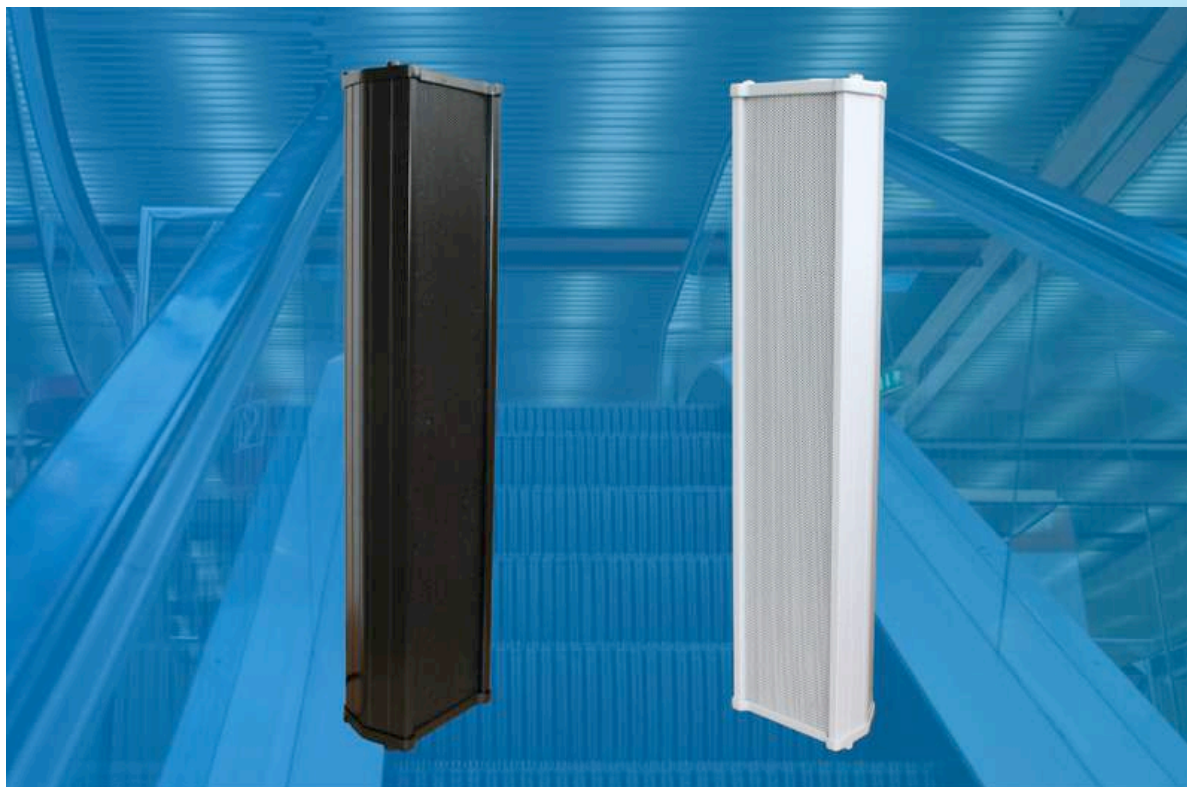


# CS-50-WA COLONNE ACOUSTIQUE EN DC OU A/B-VERSION POUR LIGNES A/B

C  
S  
5  
0  
WA  
  
A/B  
  
DC



- **STRUCTURE EN ALU** EXTRUDE IMPERMEABLE & GRILLE & INTERIEUR EN ABS
- VERSION-DC AVEC 2 x 4 HP **DUAL-BOBINE D'ENROULEMENT** SUR TOUTE LA SURFACE
- VERSION-AB AVEC 2 x 2 HP **SUR LA MOITIE DE LA SURFACE**
- FIXATION & VIS EN **V2A**
- **RESISTANT AUX INTEMPERIES** ET VAPEUR & **PROTECTION POUSSIERE**
- RESISTANT AUX CHOCS
- HP AVEC **BORNE CERAMIQUE** ET **THERMO-FUSIBLE** LIVRABLE EN OPTION
- VERSION **RESISTANTE AUX CHOCS** CERTIFIEE **DIN 18032/III** EN OPTION

A  
L  
U

CARACT. TECHNIQUES:	CS-50WA-DC	CS-50WA-AB
---------------------	------------	------------

Puissance nominale:	2 x 30 W avec 2 x 4 HP	2 x 30 W avec 2 x 2 HP
Ligne 100V:	2 x 100V-30-15-7,5 W	2 x 100V-30-15-7,5 W
Bande passante:	70 – 18.000 Hz	70 – 18.000 Hz
Pression acoustique 1W/1m:	98 dB	98 dB
Pression acoustique NW/1m:	115 dB	115 dB
Dimensions:	615 x 150x 100 mm	615 x 150x 100 mm
Poids:	4,8 kg	3,9 kg
Couleur:	blanc / noir	blanc / noir

T  
R  
O  
P  
I  
C  
A  
L  
I  
S  
E

