

# DLS-180-DC / EN5424 2 x 6-3-1,5W-DUAL-CONE POUR A/B-SYSTEME

D  
L  
S

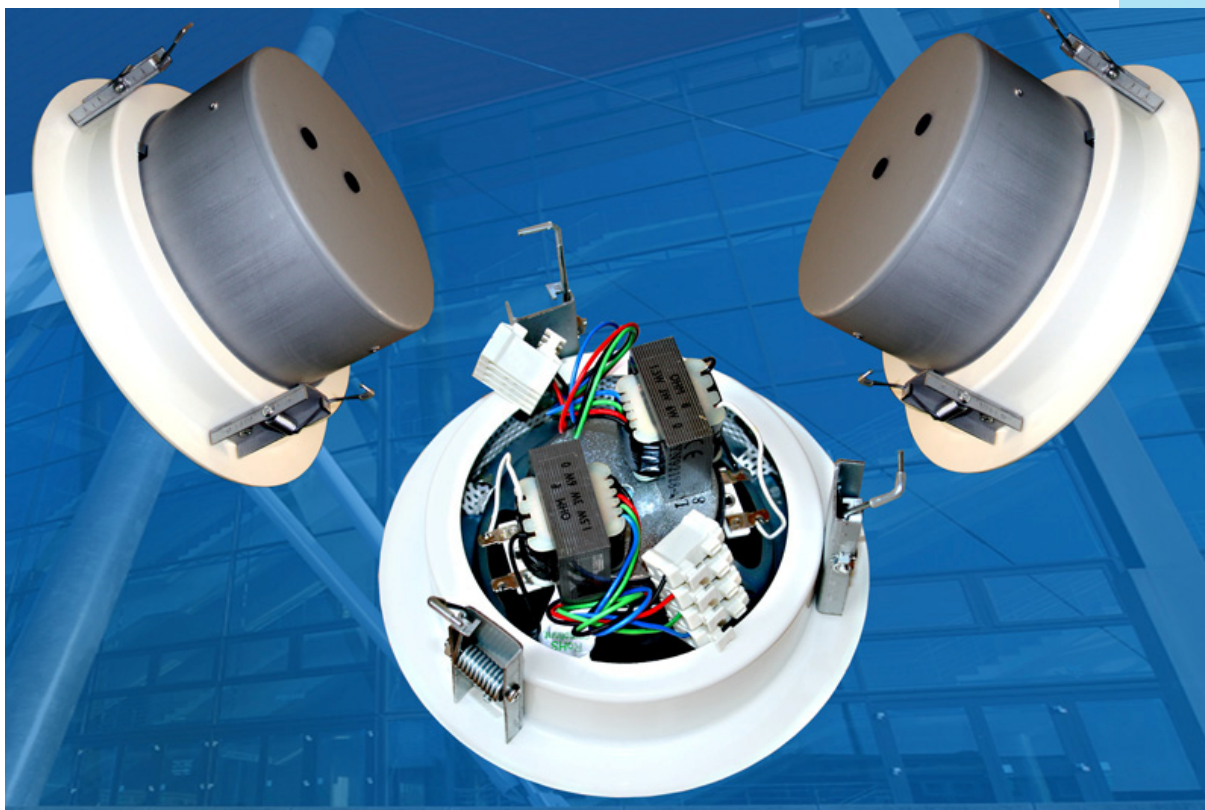
180  
DC

EN  
5424

DUAL  
CONE

A / B

H  
A  
U  
T  
P  
A  
R  
L  
E  
U  
R  
  
P  
L  
A  
F  
O  
N  
D



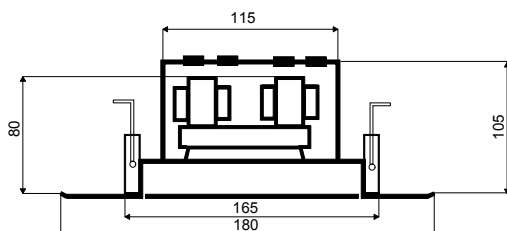
- EN CAS DE DEFAILLANCE **PAS DE PERTE DE 50% DE LA SURFACE** MEMBRANE
- EN CAS DE COURT-CIRCUIT SUR LA LIGNE CONTINUE DE FONCTION SUR LA DEUXIEME LIGNE
- **DEUX BOBINES D'ENROULEMENT** MONTÉES FIL A FIL INDEPENDANTES PAR SYSTEME
- **PROTECTION HP PAR BOBINE D'ENROULEMENT SPECIALE**
- **DEUX TRANSFORMATEURS** 100-V-INDEPENDANTS PAR SYSTEME
- **PAS DE VARIATION** DE PHASE SUR LA MEMBRANE
- HP AVEC **BORNIER CERAMIQUE** ET **THERMO-FUSIBLE** LIVRABLE EN OPTION
- VERSION EN-5424 **CERTIFIEE ANTICHOC** NORME **DIN-18032-III**
- VERSION **POUR ZONES HUMIDES & DIVERS COULEURS** RAL POSSIBLE

- **VERSIONS EN 5424 AVEC CAPOT ANTIFEU CERTIFIEE:**  
**NUMERO COMMANDES:**

**DLS-180-DC/EN-5424-BLANC** NR-CERTIFICAT: 1293-CPR-0426  
**DLS-180-DC/EN-5424-RAL-9010** NR-CERTIFICAT: 1293-CPR-0426

## CARACTÉRISTIQUES TECHNIQUES: DLS-180-DC/EN5424

Haut-parleurs:	5" / 2 x 15W avec cône HF
Ligne 100V:	2 x 100V-6-3-1.5W
Bande passante:	80 – 17.000 Hz
EN-Sensibilité 1W/4M:	70 dB (single) 76 dB (double)
Pression acoustique max 6W/4M:	84 dB (single) 90 dB (double)
Pression acoustique 1W/1M max EASE/Ulysses:	99,5 dB (4 KHz)
Pression acoustique 6W/1M max EASE/Ulysses:	106,5 dB (4 KHz)
Angle d'ouverture H (0,5/1/2/4 KHz):	180°/180°/166°/67°
Angle d'ouverture V (0,5/1/2/4 KHz):	180°/180°/166°/67°
Dimensions:	180 mm x 105 mm
Encastrement:	165 mm
Poids:	ca. 1,7 kg
Matériel:	Métal
Couleur:	RAL 9010 / blanc



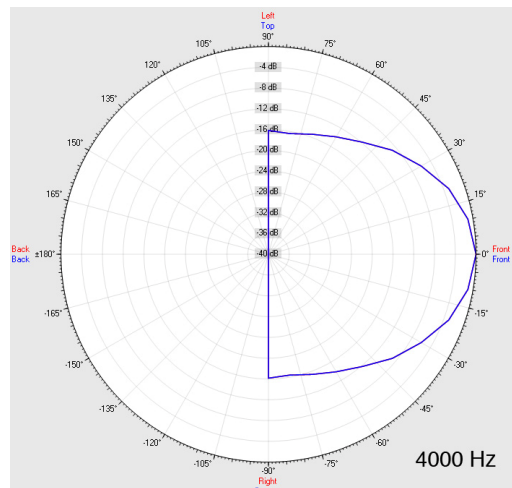
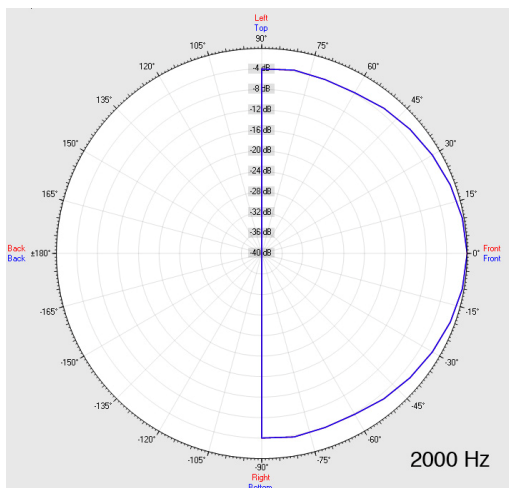
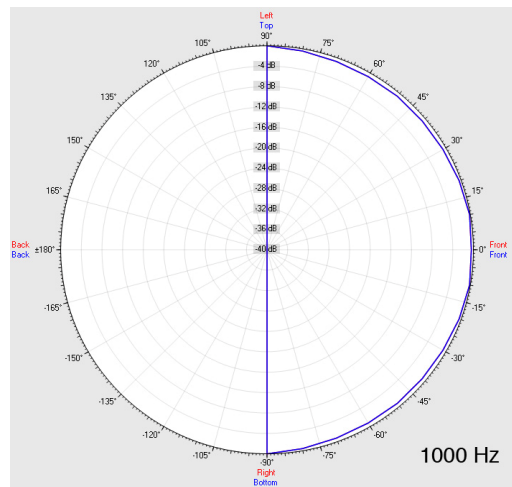
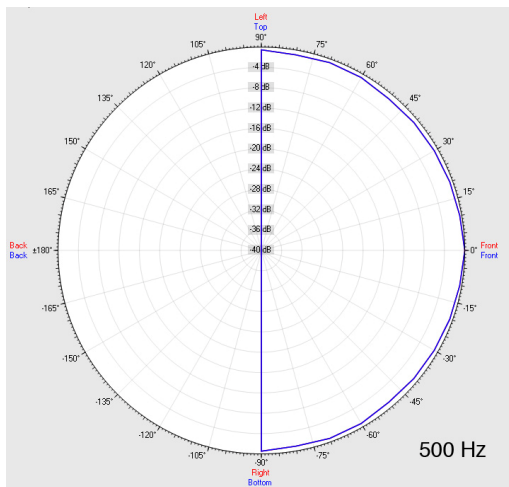
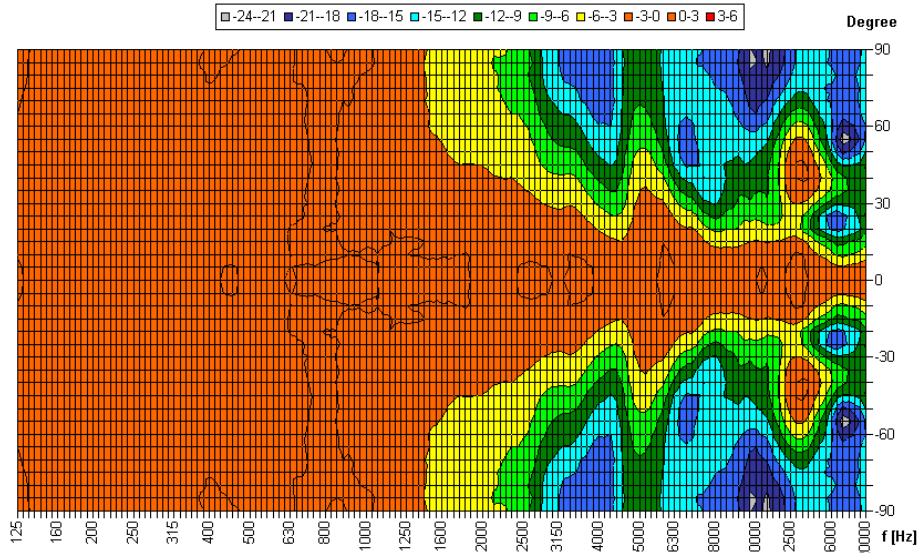
# ANGLE D'OUVERTURE DLS-180-DC / EN5424 2 x 6-3-1,5W-DUAL-CONE

Proc. de mesure	Axe	500Hz	1000Hz	2000Hz	4000Hz
EN5424	HOR	180°	180°	166°	67°
EN5424	VER	180°	180°	166°	67°
EASE/ULYSSES	HOR	180°	180°	180°	60°
EASE/ULYSSES	VER	180°	180°	180°	60°

Source Data: E:\Daten\Elko-Schmid\DLS180DC\Daten\Dummy.POX

Copyright by Four-Audio GmbH & Co KG Licensed to AAC

Horizontal Isobars of: Elko-Schmid DLS-180-DC



D  
L  
S

180  
DC

EN  
5424

DUAL  
CONE

A / B

H  
A  
U  
T  
P  
A  
R  
L  
E  
U  
R  
P  
L  
A  
F  
O  
N  
D