

D
L
S

265

FT

10W

EN
5424

H
A
U
T
P
A
R
L
E
U
R

P
L
A
F
O
N
D

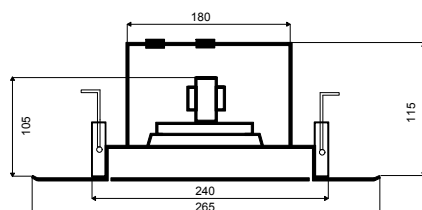
- SYSTEME **LARGE BANDE 8" DE HAUTE QUALITE AVEC CONE HF**
- MONTAGE FACILE GRACE A UN **SYSTEME DE RESSORT A CLIP**
- **50-HZ-TRANSFO** STABLE
- ADAPTATION 100-V PROTEGEE
- VERSION AVEC **BORNE CERAMIQUE** ET **THERMO-FUSIBLE** LIVRABLE EN OPTION
- VERSION EN-5424 NORME **DIN-18032-III** ANTI-CHOC SALLES DE SPORTS
- **VERSION POUR ZONES HUMIDES** & DISPONIBLE EN COULEUR RAL STANDARD
- **VERSION EN-5424 CERTIFIEE AVEC CAPOT ANTIFEU:**
NUMERO COMMANDE:

DLS-265FT-10W/EN-5424
NR-CERTIFICAT: 1293-CPD-0311

CARACTÉRISTIQUES TECHNIQUES:

DLS-265FT-10W/EN5424

Haut-parleurs:	15W-Système à large bande avec cône HF
Ligne 100V:	10-5-2,5W
Bande passante:	70 – 18.000 Hz
EN-Sensibilité 1W/4M:	80,00 dB
Pression acoustique max 10W/4M:	90,70 dB
Pression acoustique 1W/1M max EASE/Ulysses:	104 dB (3,9 KHz)
Pression acoustique 10W/1M max EASE/Ulysses:	113 dB (3,9 KHz)
Angle d'ouverture H (0,5/1/2/4 KHz):	180°/176°/80°/44°
Angle d'ouverture V (0,5/1/2/4 KHz):	180°/176°/80°/44°
Dimensions:	265 mm x 115 mm
Encastrement:	240 mm
Poids:	ca. 2,1 kg
Couleur:	RAL 9010, opt. Couleur RAL-Standard



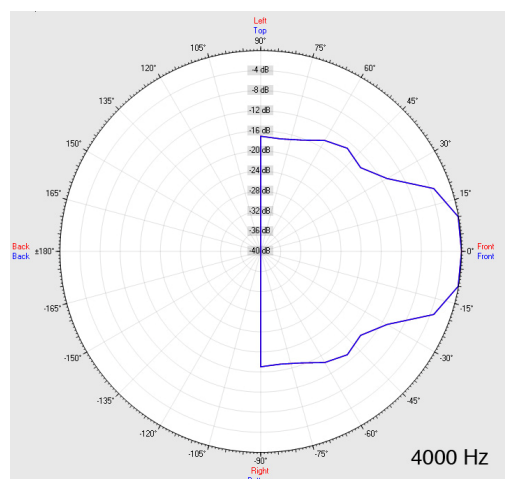
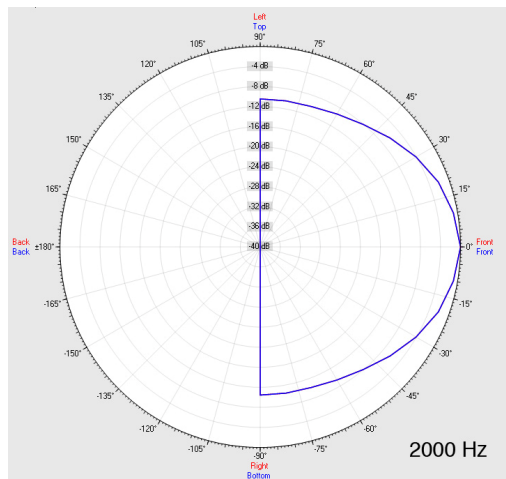
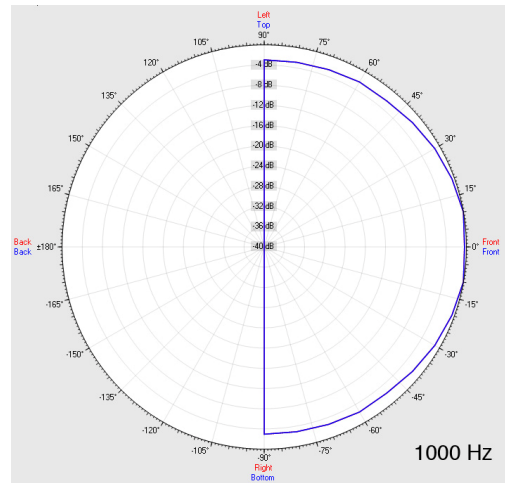
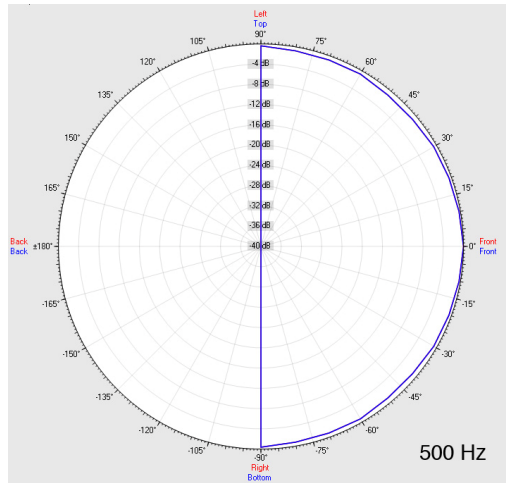
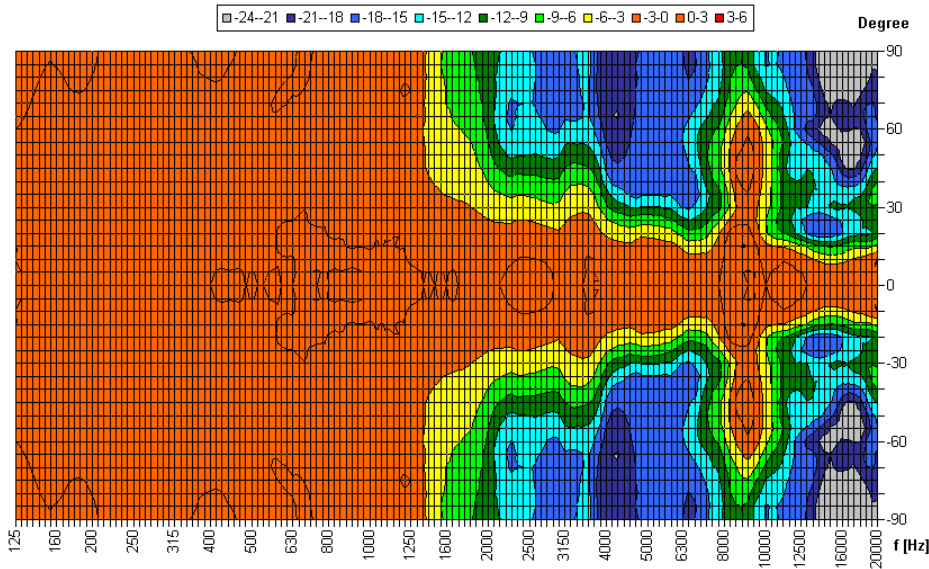
ANGLE D'OUVERTURE 10-W-HAUT-PARLEUR DLS-265FT/10-W/EN5424

Proc. de mesure	Axe	500Hz	1000Hz	2000Hz	4000Hz
EN5424	HOR	180°	176°	80°	44°
EN5424	VER	180°	176°	80°	44°
EASE/ULYSSES	HOR	180°	180°	80°	50°
EASE/ULYSSES	VER	180°	180°	80°	50°

Source Data: E:\Daten\Elko-Schmid\DL265FDaten\HOR265F-HOR.POX

Copyright by Four-Audio GmbH & Co KG Licensed to AAC

Horizontal Isobars of: Elko-Schmid DLS-265F



D
L
S

265

FT

10W

EN
5424

H
A
U
T
P
A
R
L
E
U
R

P
L
A
F
O
N
D