



W
L
Q

170F

EN
5424

H
P

M
U
R
A
L

A
N
T
I
V
A
N
D
A
L
I
S
M
E

- ENTIEREMENT EN METAL
- EQUIPEMENT **ANTICHOCS GRACE A DE L'ACIER DE 2 x 1,25 MM**
- SYSTEME **ANTI-VANDALISME** BOITIER EN DEUX ELEMENTS
- **2 X PREPARATIF** POUR PRESSES-ETOUPE
- VIS **TORX** EN OPTION
- ADAPTATION **100-V-PROTEGEE**
- HP AVEC **BORNE CERAMIQUE** ET **THERMO-FUSIBLE** LIVRABLE EN OPTION
- VERSION **RESISTANTE AUX CHOCS CERTIFIEE** DIN 18032/III
- **VERSION WLQ-170F/EN-5424-CERTIFIEE LIVRABLE EN OPTION:**
NUMERO DE COMMANDE VERSION EN-5424:

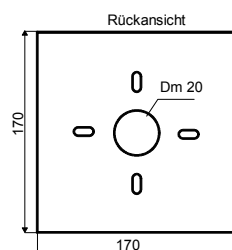
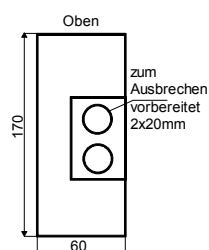
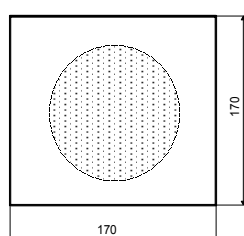
WLQ-170F/EN-5424

NR-CERTIFICAT: 1293-CPD-0358

CARACTÉRISTIQUES TECHNIQUES:

WLQ-170F/EN5424

Haut-parleurs:	6W/125-mm-Large Bande
Ligne 100V:	6-3-W
Bande passante:	100 – 16.000 Hz
EN-Sensibilité 1W/4M:	77 dB
Pression acoustique 6W/4M:	86,5 dB
Pression acoustique 1W/1M max EASE/Ulysses:	97 dB (1,5 KHz)
Pression acoustique 6W/1M max EASE/Ulysses:	104 dB (1,5 KHz)
Angle d'ouverture H (0,5/1/2/4 KHz):	180°/180°/111°/117°
Angle d'ouverture V (0,5/1/2/4 KHz):	180°/180°/111°/117°
Dimensions:	170 x 170 x 63 mm
Poids:	1,5 kg
Couleur:	blanc



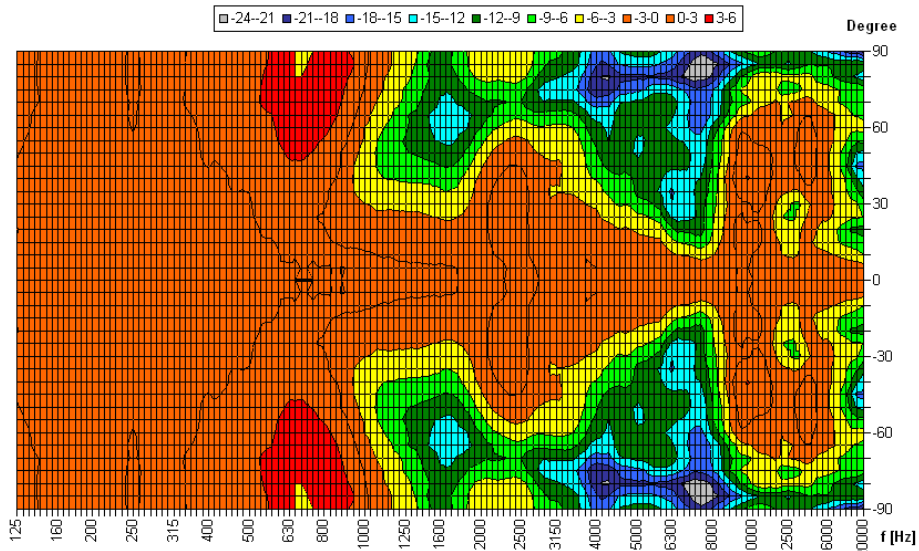
ANGLE D'OUVERTURE HAUT-PARLEUR MUR/PLAFOND WLQ-170F/EN5424

Proc. de mesure	Axe	500Hz	1000Hz	2000Hz	4000Hz
EN5424	HOR	180°	180°	111°	117°
EN5424	VER	180°	180°	111°	117°
EASE/ULYSSES	HOR	180°	180°	110°	80°
EASE/ULYSSES	VER	180°	180°	110°	80°

Source Data: D:\Strauch\Elko-Schmid\WLQ-170F\daten\Dummy_POX

Copyright by Four-Audio GmbH & Co KG Licensed to AAC

Horizontal Isobars of: Elko-Schmid WLQ-170F



Parameters: Cyclic Move: 0° ; Symmetry: 0..+180 sym ; Freq.Smooth: 1/3 Oct ; Ang.Resol.: 5° ; Rel. to: 0° Axis 0°

WLQ

170F

EN 5424

HP

MURAL ANTI-VANDALISME

